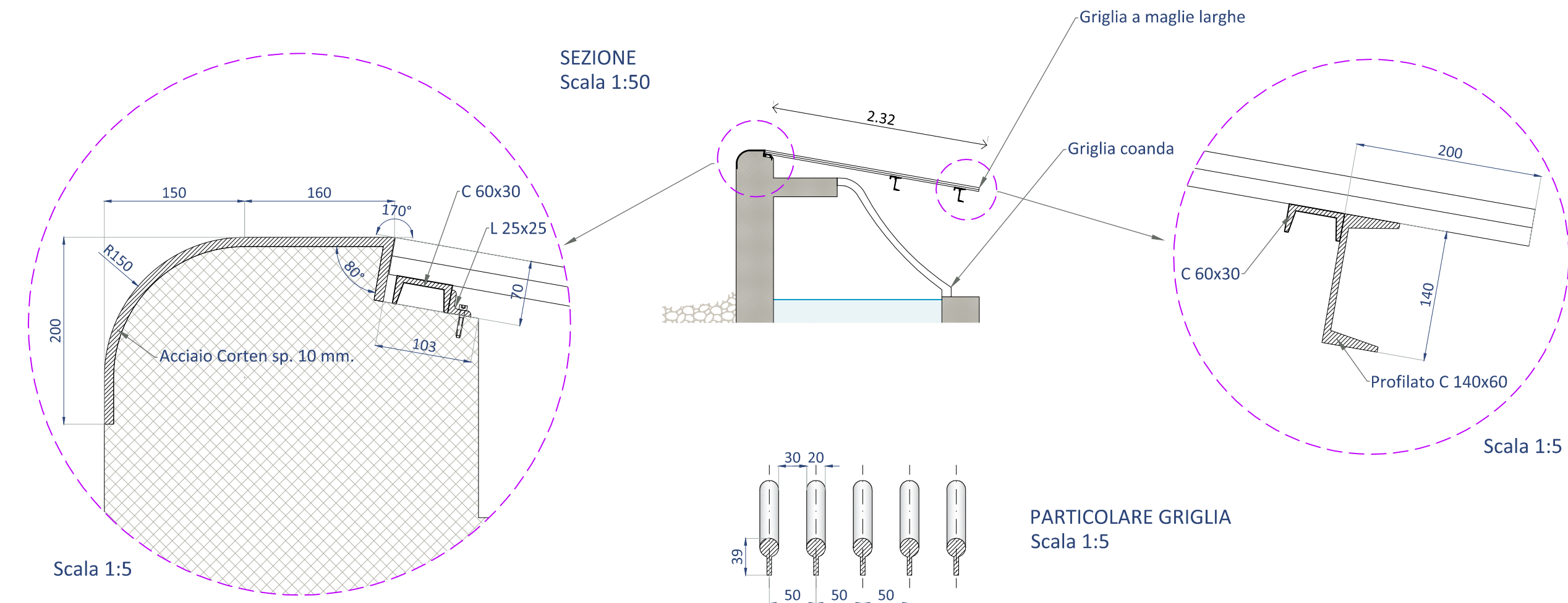
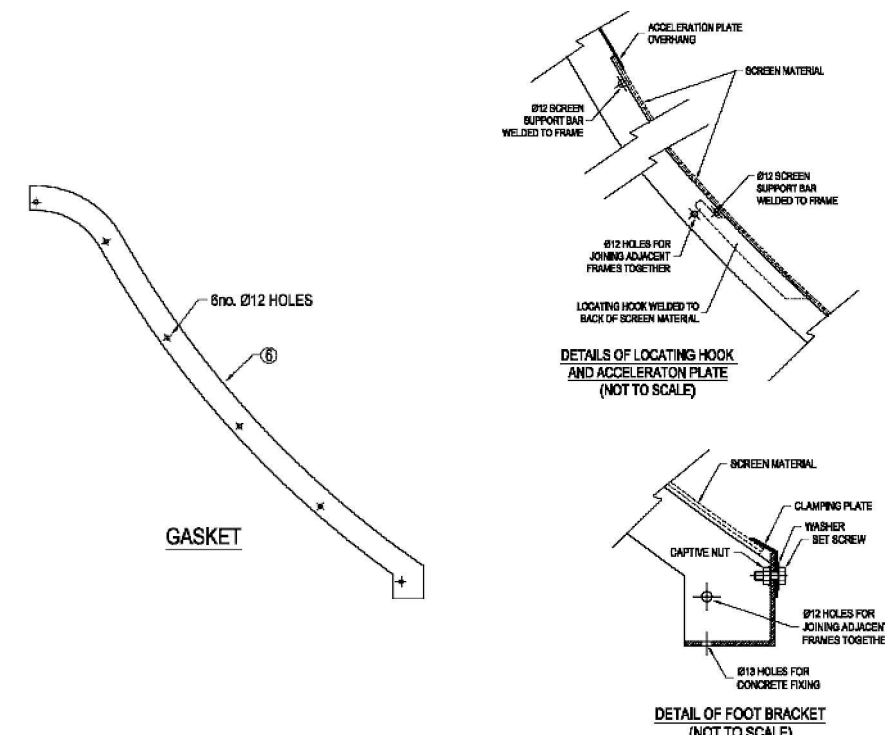
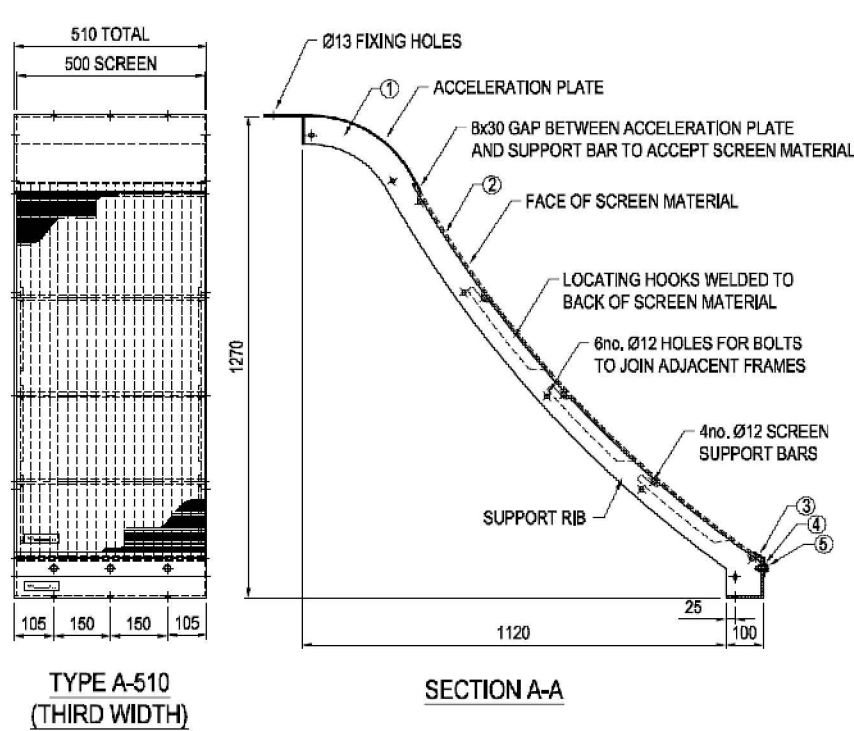


GRIGLIA DI PRESA

GRIGLIA DI PRESA A MAGLIE LARGHE



GRIGLIA COANDA
Scala 1:20



AQUASHEAR COANDA - TYPE A

TYPE	RATED FLOW (L/S)	NET WEIGHT (KG)	
		FRAME	SCREEN
A-1534	210	108	47
A-1010	140	72	31
A-510	70	44	16

LIMITAZIONE PORTATA MASSIMA DERIVATA SCALA 1:50

LA LIMITAZIONE DELLA PORTATA MASSIMA DERIVATA VERRA' GARANTITA SULLO STRAMAZZO DI ENTRATA NELLA VASCA DI CARICO STABILENDO UNA DIFFERENZA DI QUOTA CON LO SFIORATORE LATERALE IN ALVEO

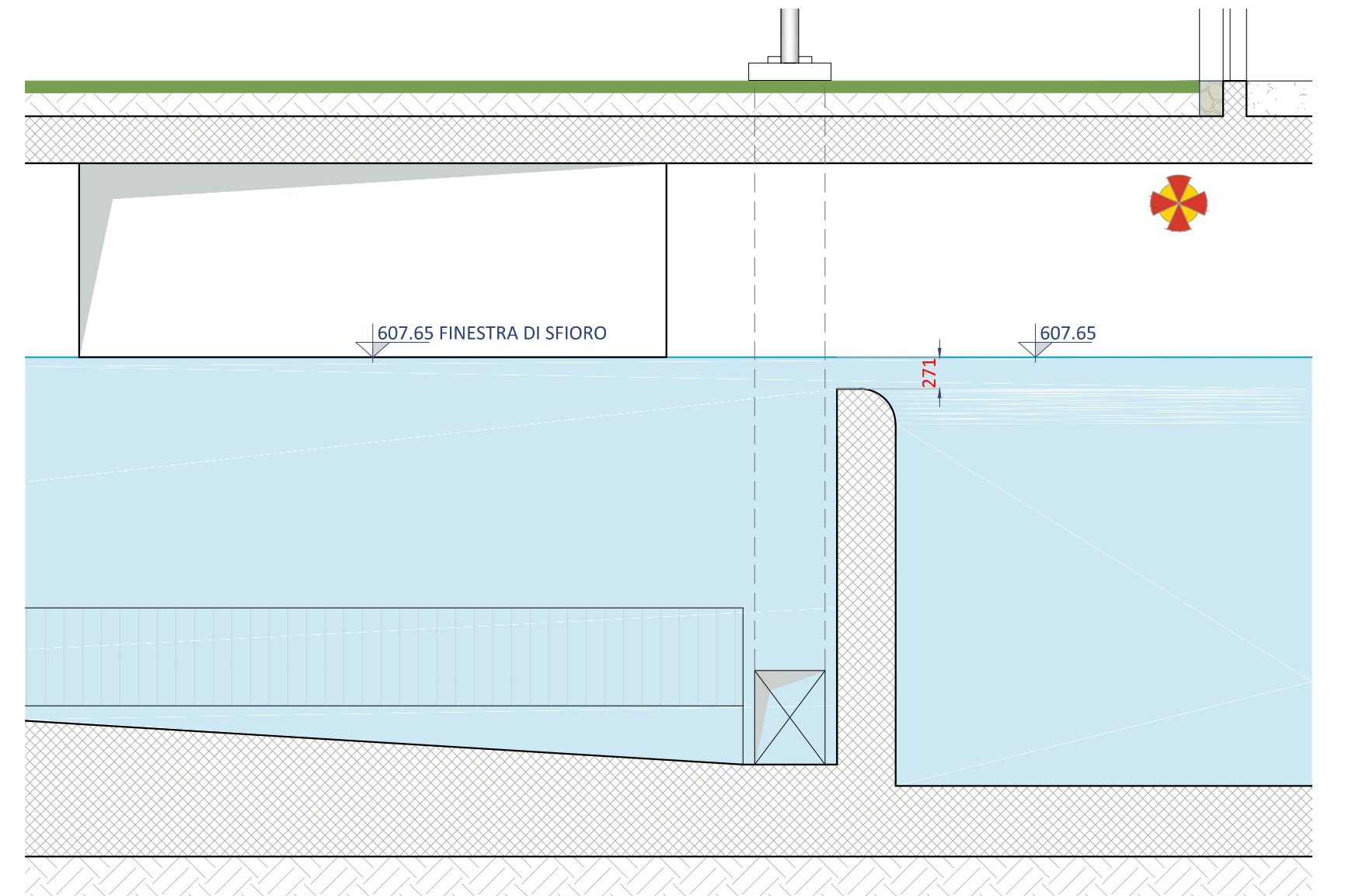
Q = Portata massima = 800 l/s
 L = larghezza stramazzo = 3.5 m
 H = Battente acqua stramazzo
 g = 9.81
 U = coefficiente per stramazzo = 0.4268

$$Q = U \times L \times H \times \text{radq}(2g \times H)$$

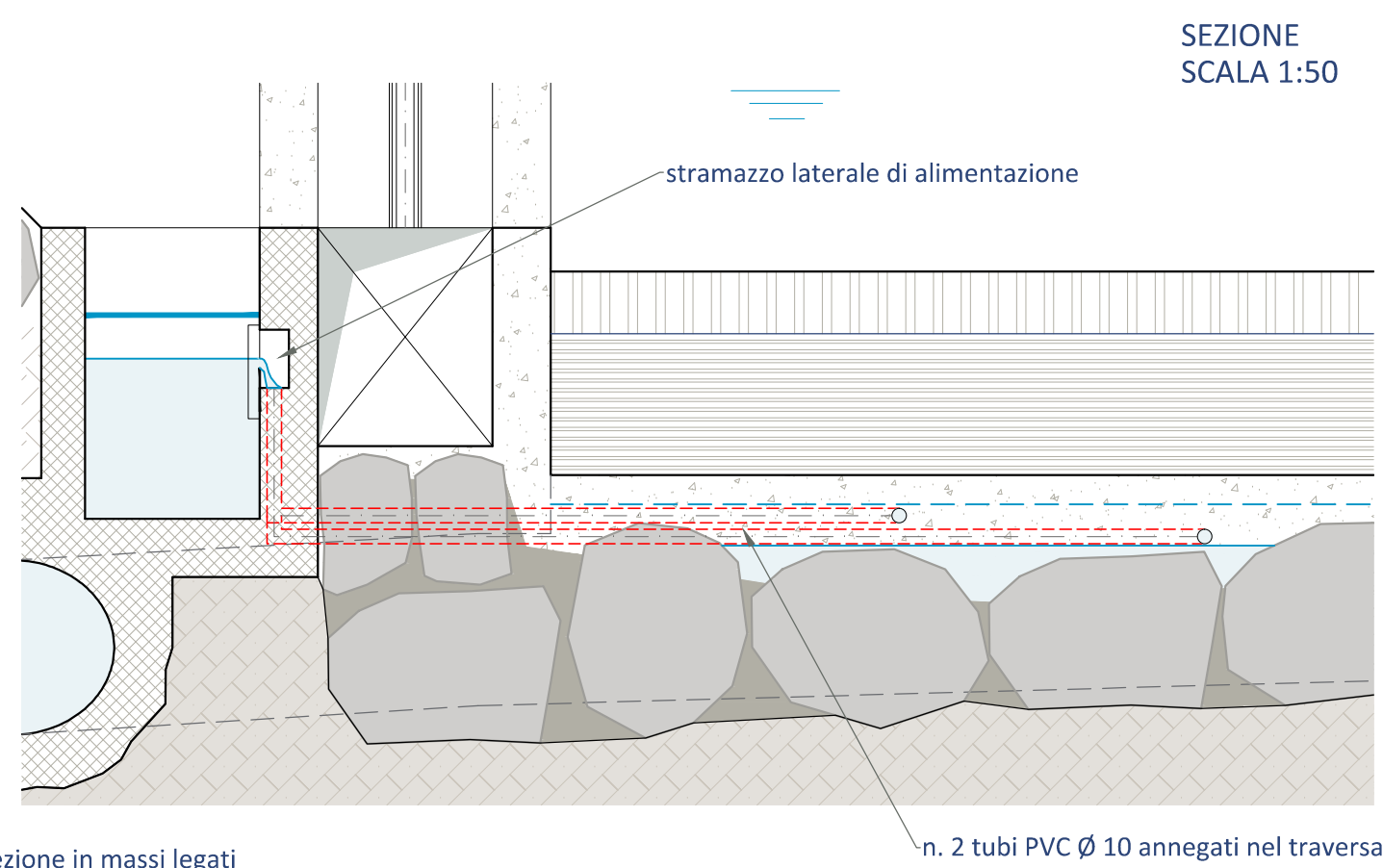
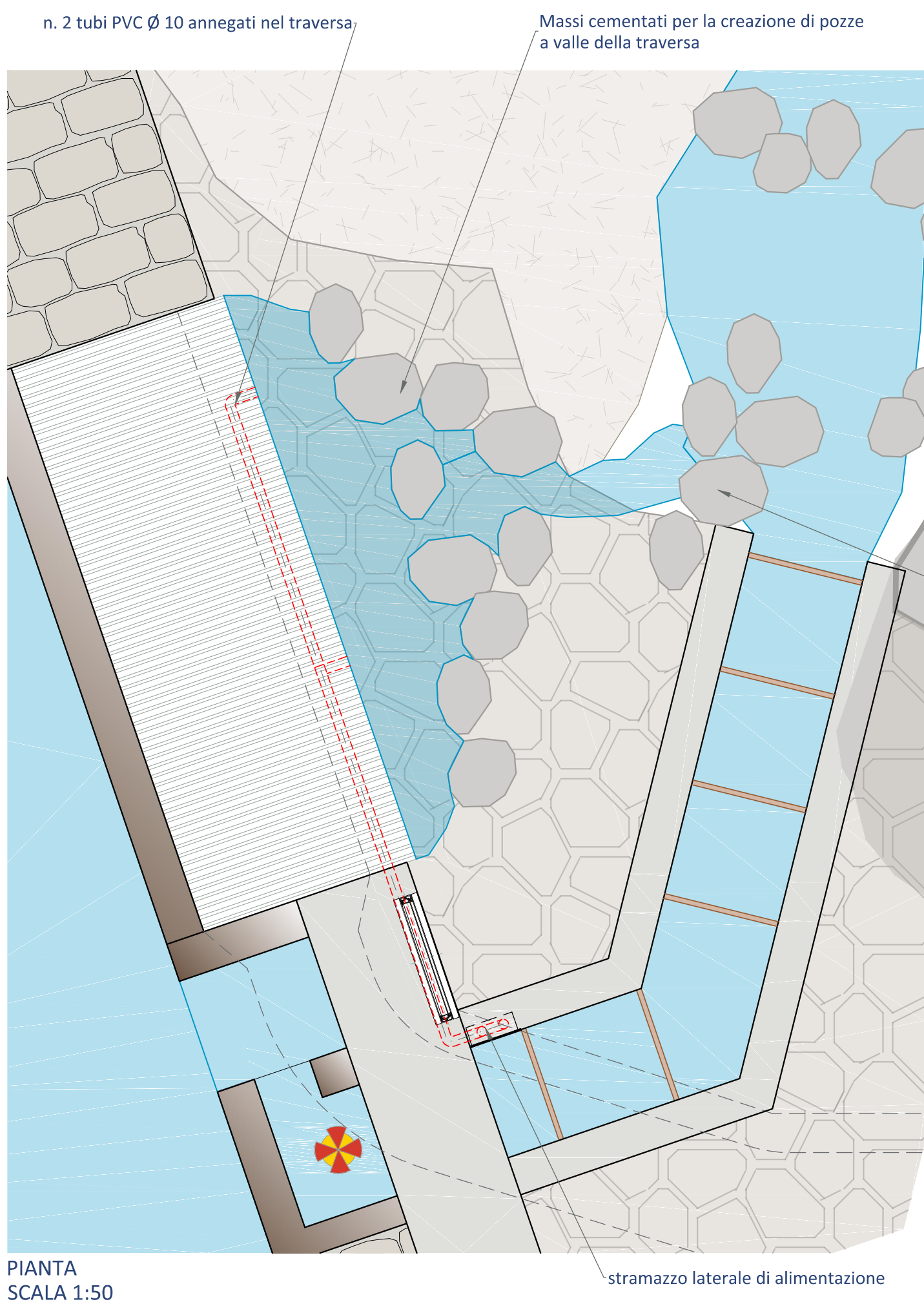
$$= 0.4268 \times 3.00 \text{ m} \times 0.271 \text{ m} \times \text{radq}(2 \times 9.81 \times 0.271)$$

$$= 800 \text{ l/s}$$

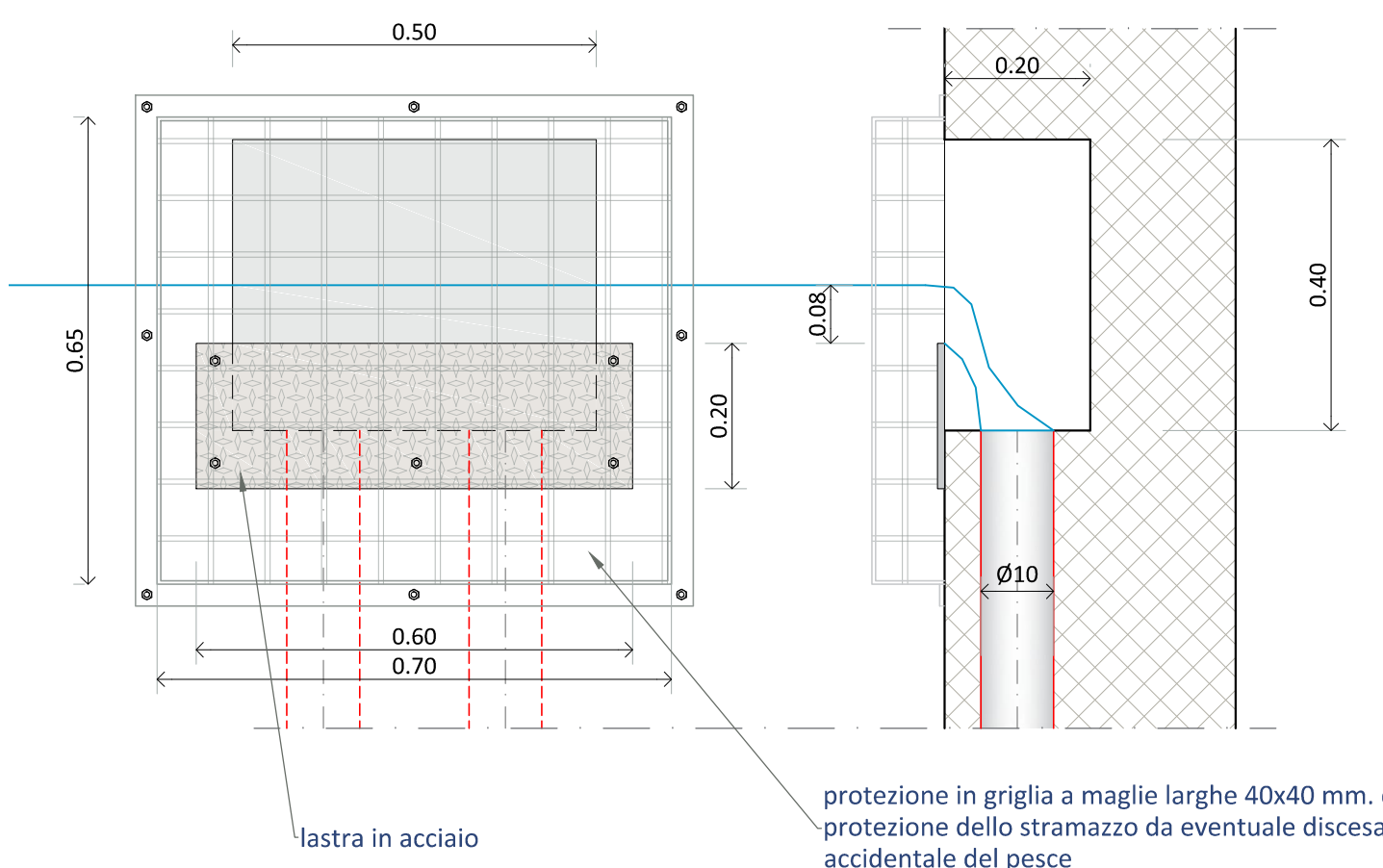
LA PORTATA MASSIMA DI 800 l/s DA IMMETTERE NELLA VASCA DI CARICO SU UNA LARGHEZZA DI 3 m E' QUINDI DEFINITA DA UN BATTENTE DELLO STRAMAZZO PARI A 271 mm



SISTEMA DI GARANZIA DEL PESCE CHE DOVESSE SCIVOLARE SULLA GRIGLIA DI PRESA



PARTICOLARE STRAMAZZO LATERALE
SCALA 1:10



approvazioni:

regione: REGIONE AUTONOMA FRIULI VENEZIA GIULIA
 provincia: PROVINCIA DI UDINE
 comune: TRASAGHIS

Titolo progetto:
Mini Hydro LEALE

Liv. progetto: **PROGETTO DEFINITIVO**

oggetto: Progetto per la realizzazione di un piccolo impianto idroelettrico ad acqua fluente e ad alta caduta sul torrente Leale in Comune di Trasaghis (UD).
 riferimento: Res.05 - Hydro Leale
 scala: indicata

titolo elaborato:
OPERA DI PRESA PARTICOLARI
 n. elaborato: **D.3.05**

oggetto richiedente:
RenoWa S.r.l.
 via Mazzini, 51
 33070 - BRUGNERA (PN) - Italy
 e.mail info@renowa.it - web www.renowa.it

progettazione:
Ing. Giuseppe Carpenè
 il progettista:

revisione:	num.	data:	descrizione:	redatto	controllato	approvato
	00	LUGLIO 2012	PRIMA EMISSIONE			
	01					
	02					
	03					

file: res.05.leale - d.presa-11 Copyright: RenoWa Srl - utilizzo possibile solo su autorizzazione di RenoWa Srl